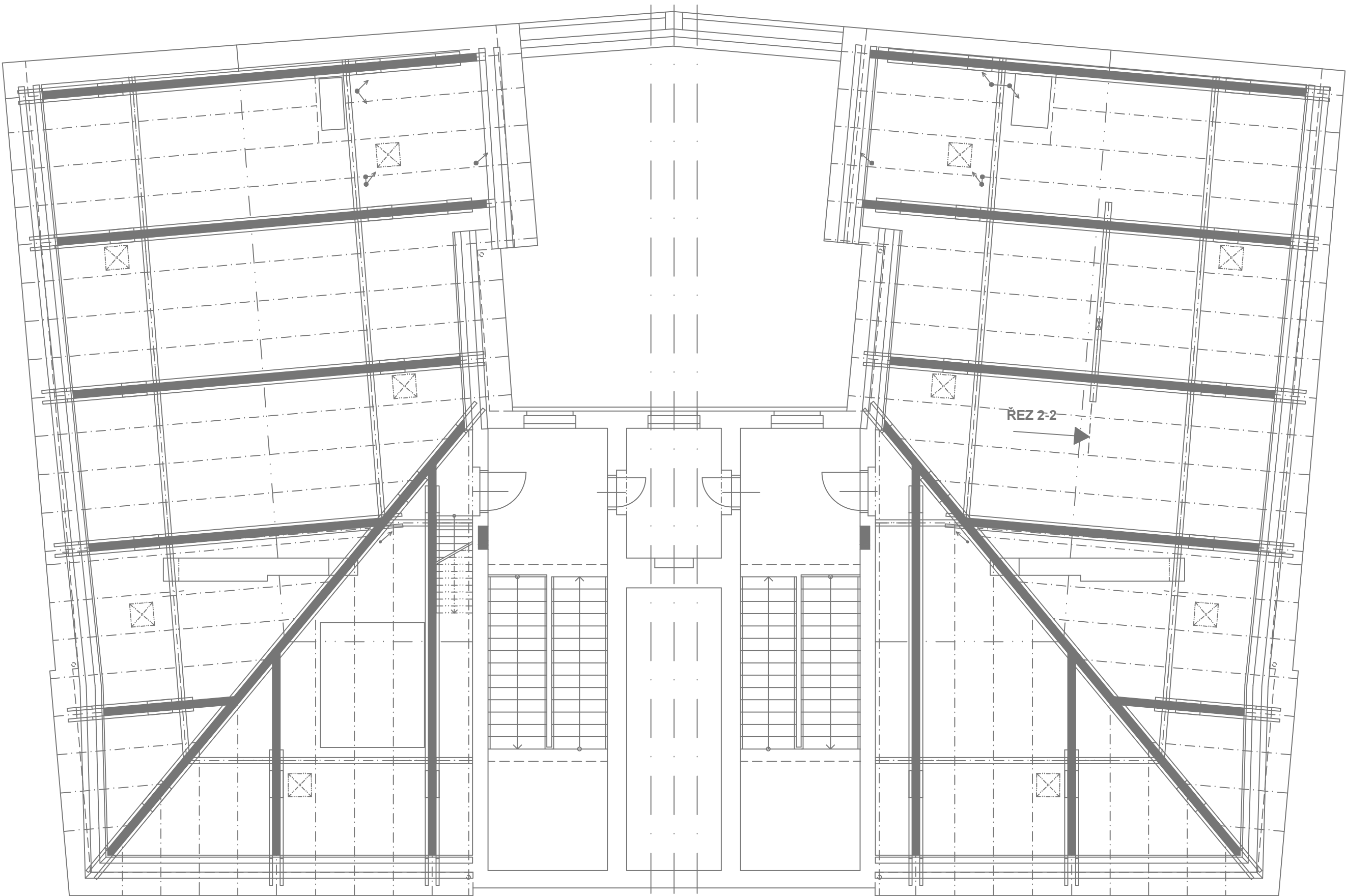
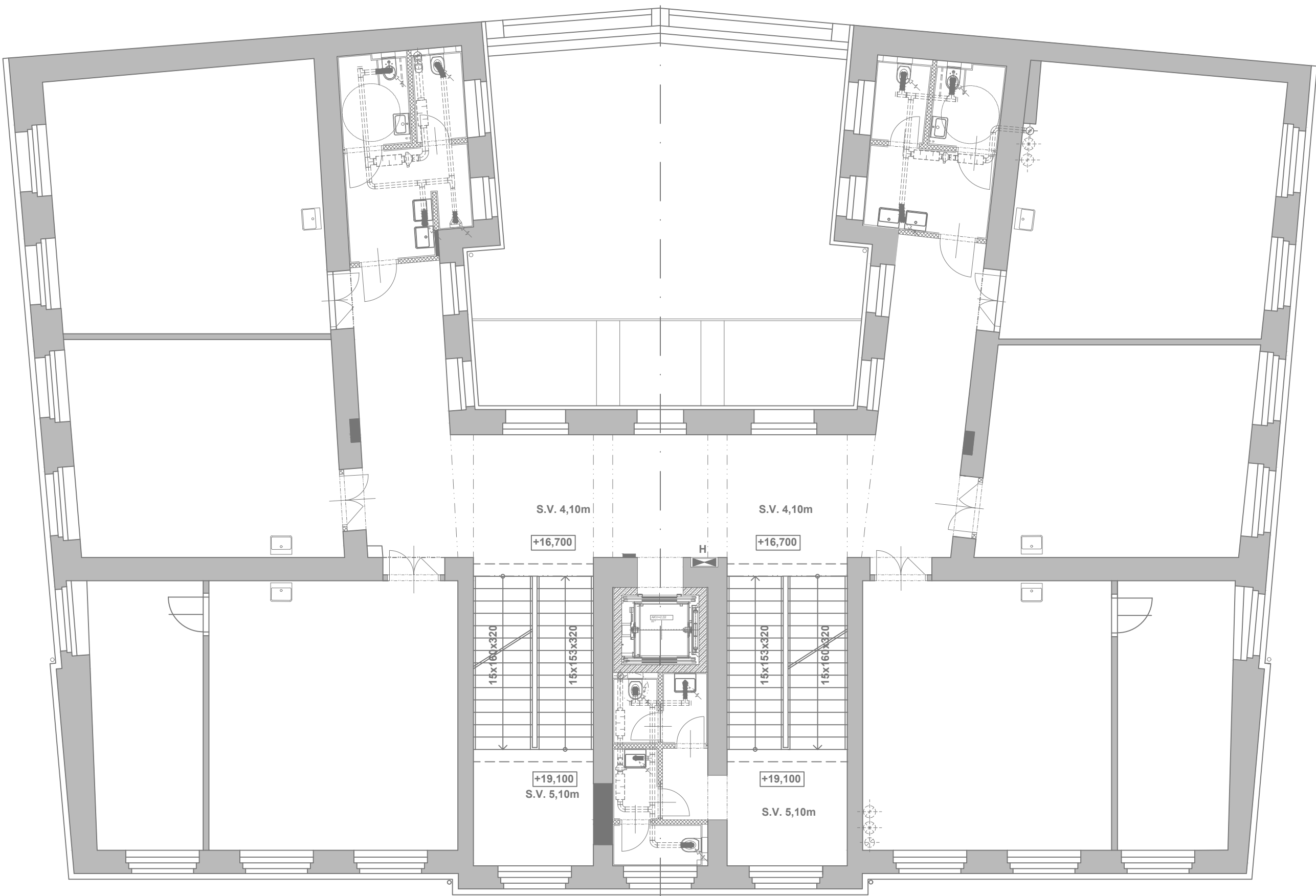


PŮDORYS STŘECHY | STÁVAJÍCÍ STAV



PŮDORYS 4.NP | STÁVAJÍCÍ STAV



<div></div> <div>L. BENEDA, stavební a projekční kancelář</div>				
VED. PROJ.: L. BENEDA		ODP. PROJ.: L. BENEDA		VYPRACOVAL: F. KUFNER
OBEC: PLZEŇ		STAVEBNÍ ÚŘAD: UMO 3		
INVESTOR: KRAJSKÉ CENTRUM VZDĚLÁNÍ A JAZYKOVÁ ŠKOLA S PRÁVEM STÁTNÍ JAZYKOVÉ ZKOUŠKY, SADY 5. KVĚTNA 42, 301 00 PLZEŇ				
<div>ZATEPLENÍ ŠTÍTŮ A VNITROBLOKOVÉ FASÁDY, VÝMĚNA VÝPLNÍ OTVORŮ SADY 5. KVĚTNA 85/42, PLZEŇ</div> <div>D. DOKUMENTACE OBJEKTŮ A TECHNICKÝCH A TECHNOLOGICKÝCH ZAŘÍZENÍ D.1. DOKUMENTACE STAVEBNÍHO NEBO INŽENÝRSKÉHO OBJEKTU D.1.1) ARCHITEKTONICKO – STAVEBNÍ ŘEŠENÍ      D.1.2) STAVEBNÍ KONSTRUKČNÍ ŘEŠENÍ</div>			RAZÍTKO:	
			DATUM: 02.23	
			STUPEŇ: PROJEKT	
			FORMÁT: 6x4	
			MĚŘÍTKO:	
PŮDORYSY 4.NP A PŮDY + KROV   STÁVAJÍCÍ STAV			ČÍSLO VÝKRESU:	
			1:100 D.1.1-2. 04.	